

Hermetización al aire interior

CONTEGA[®] SL

Cinta de dos capas para uniones con revoques con cualidades de freno de vapor

CONTEGA SL permite una unión entre ventanas y puertas absolutamente estanca al aire con medios de adhesión según la normativa DIN 4108-7.

**Ventajas**

- ✓ Extra fino para pliegues fáciles en las esquinas
- ✓ PP-membrana especial copolimérica
- ✓ Buenas posibilidades de combinación con CONTEGA EXO en la parte exterior
- ✓ Revocable en la parte del tejido
- ✓ Tres franjas adhesivas permiten aplicaciones flexibles en construcción maciza como en madera
- ✓ Estupendos resultados en los ensayos de emisiones dañinos según AgBB (Valoración de emisiones en relación con la salud de las personas)

Datos técnicos

Informe de ensayo N°
14-0014318-PR03
(PB-EG3-020310-de-02)
• CONTEGA SL EL ORCON F
• CONTEGA EXO EL ORCON F
según MO-01/1:2007-01, párr. 5
26.02.2016

		Material
Soporte		Tejido PP y membrana especial copolimérica
Adhesivo		adhesivo especial de acrilato
Características	Normativas / Reglamento	Valor
Color		azul claro
Valor s _d	DIN EN 1931	2,3 m
Ensayo ift Rosenheim	MO-01/1:2007-01, Abs. 5	aprobado
Temperatura de aplicación		desde -10 °C
Resistencia a temperaturas		a largo plazo desde -40 °C hasta +90 °C
Almacenamiento		fresco y seco

Formato de suministro

Art.-Nr.	GTIN	Largo	Ancho	UE	UE / PALET
11384	4026639113849	30 m	8,5 cm	8	30
11396	4026639113962	30 m	12 cm	8	30

Los soportes

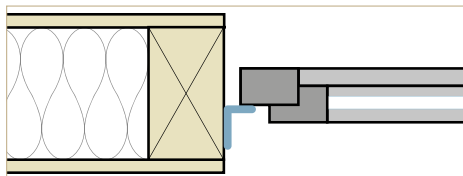
Antes de pegar ninguna cinta, los soportes deben de limpiarse de polvo con una escoba o trapo. En soportes congelados no es posible la adhesión. No deben de encontrarse materiales repelentes (p.e. grasa o silicona) en los soportes. Los soportes deben de estar portantes y secos. La adhesión duradera se consigue en todas las láminas pro clima y otras láminas de freno de vapor (p.e. de PP, PE, PA y aluminio). La adhesión se consigue también en madera cepillada o lacada, plástico duro, tableros duros de madera (OSB – aglomerados – DM etc.). Para adhesiones con muros de fábrica, hormigón y fondos bastos utilizar ORCON F o ORCON CLASSIC. Los mejores resultados para la seguridad del edificio se consigue encima de soportes de buena calidad. La comprobación de la aptitud de los soportes debe de realizarse cada colocador bajo su responsabilidad. En caso de dudas ha de realizarse una prueba. En soportes no portantes o firmes hay que aplicar una imprimación con TESCON PRIMER RP.

Indicaciones de colocación

Hermetización al aire interior

Condiciones básicas

Las uniones por adhesión no deben de solicitarse a tracción. Las cintas han de presionarse fuerte sobre el soporte a la hora de su colocación. Tener en cuenta que tiene que haber contrapresión suficiente. Uniones seguras estancas al aire contra viento y lluvia solo pueden conseguirse con una colocación sin arrugas y pliegues y de forma continua. Ha de evitarse el exceso de humedad en el lugar, airear bien los lugares de colocación. Si es preciso utilizar deshumidificadores. Si se realiza la unión hermética después del revocado, puede que entre humedad no deseada en la construcción y perturbe el desarrollo de la obra.

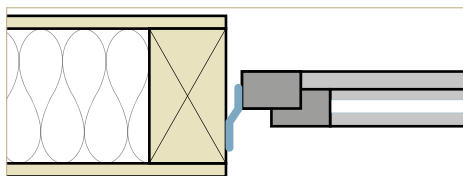


Entramado ligero de madera tras colocación de ventanas

En una ventana ya colocada, se pega la cinta CONTEGA SL encima del marco.



Apretar bien la cinta contra el marco y la mocheta respectivamente. Para ejercer máxima presión sobre la cinta y proteger las manos utilizar el PRESSFIX.

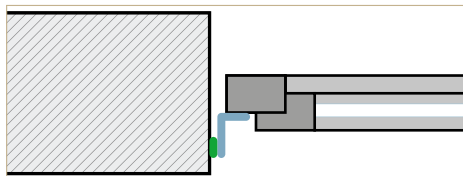


Entramado ligero de madera antes de colocación de ventanas

Si la ventana está aún sin colocar, se pega la cinta CONTEGA SL en el lateral del marco.



Quitar el papel separador, plegar el lazo de la esquina y pegarlo en sí mismo. Luego pegar la cinta en todo el perímetro de la mocheta. Apretar bien la cinta.

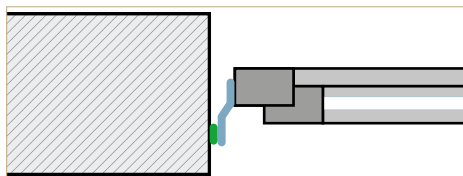


Construcción maciza tras colocación de ventanas

En una ventana ya colocada, se pega la cinta CONTEGA SL encima del marco.



Pegar la cinta con la franja adhesiva en el marco de la ventana. Aplicar un cordón de ORCON F o ORCON CLASSIC en forma de Zig-Zag cerrado y continuo en todo el perímetro de la mocheta y colocar la cinta sobre el cordón de adhesivo. No aplastarlo completamente. Listo para aplicar el revoque.



Construcción maciza antes de colocación de ventanas

Si la ventana está aún sin colocar, se pega la cinta CONTEGA SL en el lateral del marco.



En la zona de la esquina pegar las partes sueltas de la cinta entre sí. Aplicar un cordón de ORCON F o ORCON CLASSIC en forma de Zig-Zag cerrado y continuo en todo el perímetro de la mocheta y colocar la cinta sobre el cordón de adhesivo. No aplastarlo completamente. Listo para aplicar el revoque.

Espátula de presión pro clima PRESSFIX



Art.-Nr. GTIN UE

11426 4026639114266 10*

* solo UE's completas

Aviso

Si se realiza la unión hermética después del revocado, puede que entre humedad no deseada en la construcción y perturbe el desarrollo de la obra.