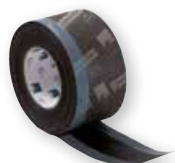


Protección ante la intemperie exterior

CONTEGA[®] EXO

Cinta de unión para el exterior

Para una unión estanca y sellado perfecto al viento de juntas aisladas entre Ventanas, puertas y la pared en la que están montadas con elementos anexos como ventanas, puertas etc. . En combinación con CONTEGA SL ideal para el sellado de juntas con materiales como madera, ladrillo y hormigón.



Ventajas

- ✓ Sellado de juntas con ventanas y puertas abierto a la difusión de vapor
- ✓ Transporte de humedad activo a través de membrana funcional monolítica de TEEE
- ✓ Buena combinación con CONTEGA SL en el interior
- ✓ Revocable en la cara del tejido
- ✓ Con tres franjas adhesivas aplicable en construcciones de madera, ladrillo y hormigón

Datos técnicos



Informe de ensayo N°
14-001438-PR02
(PB-E03-020310-de-02)
• CONTEGA SL El. ORCON F
• CONTEGA EXO El. ORCON F
según MO-01/1:2007-01, párr. 5
26.02.2016

		Material
Soporte		Tejido PP y membrana bicapa especial con película funcional TEEE
Adhesivo		Adhesivo acrílico
Características	Normativas / Reglamento	Valor
Color		gris oscuro
Valor s _d	DIN EN ISO 12572	0,05 m
Intemperie		3 meses
Columna de agua	DIN EN 20811	> 2.500 mm
Ensayo ift Rosenheim	MO-01/1:2007-01, Abs. 5	aprobado
Temperatura de aplicación		desde -10 °C
Resistencia a temperaturas		a largo plazo desde -40 °C hasta +90 °C
Almacenamiento		fresco y seco

Formato de suministro

Art.-Nr.	GTIN	Largo	Ancho	UE	UE / PALET
11946	4026639119469	30 m	8,5 cm	8	30
11947	4026639119476	30 m	12 cm	8	30

Los soportes

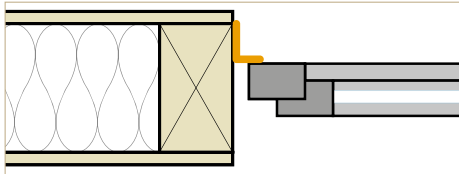
Antes de pegar ninguna cinta, los soportes deben de limpiarse de polvo con una escoba, trapo. Soportes minerales desiguales regularizar con mortero. En soportes congelados no es posible la adhesión. No deben de encontrarse materiales repelentes (p.e. grasa o silicona) en los soportes. Los soportes deben de estar portantes y secos. La adhesión duradera se consigue en todas las láminas pro clima para exteriores y otras láminas bajo teja o fachadas (p.e. de PP, PE, PA). La adhesión se consigue también en madera cepillada o lacada, plástico duro, tableros duros de madera (OSB – aglomerados – DM etc.) como en soportes minerales de hormigón o muros de ladrillo. Los mejores resultados para la seguridad del edificio se consigue encima de soportes de buena calidad. La comprobación de la aptitud de los soportes debe de realizar cada colocador bajo su responsabilidad. En caso de dudas ha de realizarse una prueba. En soportes no portantes o firmes hay que aplicar una imprimación con TESCON PRIMER RP.

Indicaciones de colocación

Protección ante la intemperie exterior

Condiciones básicas

Las uniones por adhesión no deben de solicitarse a tracción. Las cintas han de presionarse fuerte sobre el soporte a la hora de su colocación. Tener en cuenta que tiene que haber contrapresión suficiente. Uniones seguras contra viento y lluvias torrenciales solo pueden conseguirse con una colocación de cinta sin arrugas y pliegues y de forma continua.

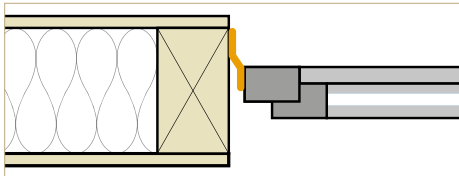


Entramado ligero de madera tras colocación de la ventana

Si la ventana ya está colocada, CONTEGA EXO se pega encima del marco.



Apretar la cinta bien al marco y a la mocheta. Se recomienda la utilización de la espátula de presión de pro clima PRESSFIX.

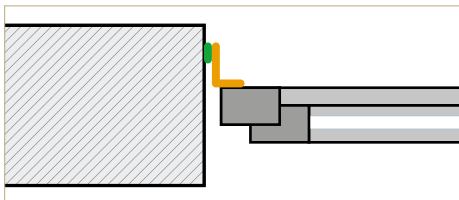


Entramado ligero de madera antes de colocación de ventanas

CONTEGA EXO se coloca previamente a las laterales de la ventana



Quitar el papel separador, plegar la cinta en la parte de la esquina y pegar las partes del pliegue entre sí. Luego pegar la cinta en todo el perímetro de forma segura frente a vientos y lluvias torrenciales contra la mocheta. Apretar bien la cinta.

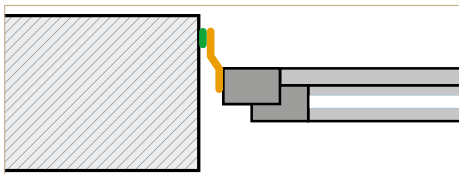


Construcción maciza tras colocación de ventanas

En una ventana ya colocada, se pega la cinta CONTEGA EXO encima del marco



Pegar la cinta con la franja adhesiva en el marco de la ventana. Aplicar un cordón de ORCON F o ORCON CLASSIC en forma de Zig-Zag cerrado y continuo en todo el perímetro de la mocheta y colocar la cinta sobre el cordón de adhesivo. No aplastarlo completamente. Listo para aplicar el revoque.



Construcción maciza antes de colocación de ventanas

Si la ventana está aún sin colocar, se pega la cinta CONTEGA EXO en el lateral del marco



En la zona de la esquina pegar las partes sueltas de la cinta entre sí. Aplicar un cordón de ORCON F o ORCON CLASSIC en forma de Zig-Zag cerrado y continuo en todo el perímetro de la mocheta y colocar la cinta sobre el cordón de adhesivo. No aplastarlo completamente. Listo para aplicar el revoque.

Espátula de presión pro clima PRESSFIX



Art.-Nr. GTIN UE
11426 4026639114266 10*

* solo UE's completas

Película de montaje

Película de montaje
Un video de indicaciones de aplicación de CONTEGA EXO:

