

Hermetización al aire interior

Protección ante la intemperie exterior

CONTEGA[®] IQ

Cinta inteligente de uniones con ventanas para el uso en exteriores e interiores

pro clima CONTEGA IQ se aplica para uniones estancas al aire de ventanas y puertas con el plano de hermetización al aire y freno de vapor en el interior según DIN 4108-7. Dotado con una membrana inteligente, variable a la difusión de vapor que permite una difusión invertida, CONTEGA IQ puede ser utilizado también en uniones desde el exterior para el sellado contra lluvias torrenciales. La cinta dispone de un pliegue de dilatación que absorbe movimientos de elementos constructivos.



Para construcción maciza con una banda adhesiva

Para entramado ligero con dos bandas adhesivas

Ventajas

- ✓ Valor sd variable: Colocación de ventanas con una misma cinta desde el interior y exterior
- ✓ Freno de vapor y estanqueidad al aire al mismo tiempo en las uniones de ventanas y puertas desde el interior según DIN 4108-7
- ✓ Perfecto sellado hermético al viento y a la lluvia desde el exterior
- ✓ Se adapta con facilidad al perfil de la obra, moldeable y buena colocación en esquinas
- ✓ El lado del tejido es revocable con mortero
- ✓ Pliegue de dilatación que absorbe movimientos
- ✓ Estupendos resultados en los ensayos de emisiones dañinas según AgBB

Datos técnicos

		Material
Soporte		tejido PP y membrana especial copolimérica de PE
Adhesivo		adhesivo especial de acrilato
Características	Normativas / Reglamento	Valor
Color		azul marino
Valor s_d	DIN EN ISO 12572	0,25 - 10 m variable según humedad ambiental
Intemperie		3 meses
Temperatura de aplicación		desde -10 °C
Resistencia a temperaturas		a largo plazo desde -40 °C hasta +90 °C
Almacenamiento		fresco y seco

Formato de suministro

Art.-Nr.	GTIN	Largo	Ancho	franja autoadhesiva	UE	UE / PALET
12941	4026639129413	30 m	9 cm	1 (para uso en construcciones de muros macizos)	8	30
13016	4026639130167	30 m	9 cm	2 (para uso en construcción de madera)	8	30

Los soportes

Antes de pegar ninguna cinta, los soportes deben de limpiarse de polvo con una escoba o trapo. En soportes congelados no es posible la adhesión. No deben de encontrarse materiales repelentes (p.e. grasa o silicona) en los soportes. Los soportes deben de estar portantes y secos. La adhesión duradera se consigue en todas las láminas pro clima y otras láminas de freno de vapor (p.e. de PP, PE, PA y aluminio). La adhesión se consigue también en madera cepillada o lacada, plástico duro, tableros duros de madera (OSB - aglomerados - DM etc.). Para adhesiones con muros de fábrica, hormigón y fondos bastos utilizar ORCON F o ORCON CLASSIC. Los mejores resultados para la seguridad del edificio se consigue encima de soportes de buena calidad. La comprobación de la aptitud de los soportes debe de realizarse cada colocador bajo su responsabilidad. En caso de dudas ha de realizarse una prueba. En soportes no portantes ni firmes hay que aplicar una imprimación con TESCON PRIMER RP.

Condiciones básicas

Las uniones por adhesión no deben de solicitarse a tracción. Las cintas han de presionarse fuerte sobre el soporte a la hora de su colocación. Tener en cuenta que tiene que haber contrapresión suficiente. Uniones seguras estancas al aire contra viento y lluvia solo pueden conseguirse con una colocación sin arrugas y pliegues y de forma continua. Humedad excesiva en el lugar ha de evitarse, airear bien los lugares de colocación. Si es preciso utilizar deshumidificadores.

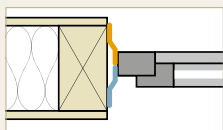


Desde 1927 existe la RAL Reichs-Ausschuß für Lieferbedingungen und Gütesicherung alemana (Comisión Imperial de Condiciones de Entrega y Aseguramiento de la Calidad)

Indicaciones de colocación



Entramado ligero de madera interior – exterior



1 Pegar la cinta en el marco de la ventana

Antes de la colocación de la ventana pegar CONTEGA IQ lateralmente con el lado no impreso hacia la mocheta. Presionar fuerte.



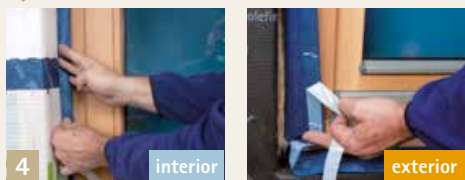
2 Formar las esquinas

Para que se pueda pegar bien la ventana en las esquinas de las mochetas han de formarse los pliegues de las esquinas de las cintas de la siguiente forma.



3 Unir los estemos

Para obtener una unión a prueba de aire y viento, han de unirse el comienzo y el final de la CONTEGA IQ con un trozo de cinta DUPLEX en los extremos.

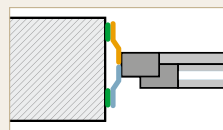


4 Pegar la cinta en todo el perímetro con la mocheta

Colocar la ventana en la mocheta, seguido quitar el separador de la cinta CONTEGA IQ y pegar la cinta en todo el perímetro contra la mocheta. Presionar fuerte la cinta. Comprobar la adhesión estanca en las esquinas.



Muro macizo de fábrica interior – exterior



1 Pegar la cinta en el marco de la ventana

Antes de la colocación de la ventana pegar CONTEGA IQ lateralmente con el lado no impreso hacia la mocheta. Presionar fuerte.



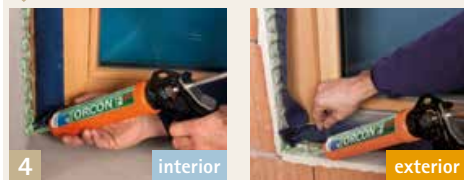
2 Formar las esquinas

Para que se pueda pegar bien la ventana en las esquinas de las mochetas han de formarse los pliegues de las esquinas de las cintas de la siguiente forma.



3 Unir los estemos

Para obtener una unión a prueba de aire y viento, han de unirse el comienzo y el final de la CONTEGA IQ con un trozo de cinta DUPLEX en los extremos.



4 Pegar la cinta en todo el perímetro con la mocheta

Colocar la ventana en la mocheta, seguido aplicar un cordón de ORCON F o ORCON CLASSIC en forma de Zig-Zag cerrado y continuo en todo el perímetro de la mocheta y colocar la cinta CONTEGA IQ sobre el cordón de adhesivo. No aplastarlo completamente. Comprobar la adhesión estanca en las esquinas.

Hermetización al aire interior

Protección ante la intemperie exterior

Espátula de presión pro clima PRESSFIX



Art.-Nr. GTIN UE

11426 4026639114266 10*

* solo UE's completas

Aviso

El pliegue de dilatación se activa automáticamente en el caso que algún elemento constructivo se empieza a mover y evita así fugas por rotura por tensión del material. Esto supone una seguridad adicional. De esta forma CONTEGA IQ no permite entradas de humedad que pueden provocar moho y patologías del edificio.

